

Issue No (146)

العدد رقم (146)



**النشرة الدورية عن حالة الجراد الصحراوى فى مصر خلال شهر ابريل 2016**  
**Monthly bulletin of the Desert Locust situation**  
**in Egypt during April 2016**

## **Introduction**

During April 2016, the locust situation remained calm in Egypt “for the third consecutive winter season”. No locusts were reported by survey teams in Abu Simbel, Toshka and Alaqi around Lake Nasser, or on the Red Sea coast of south east Egypt in Abu-Ramad and Shalatyn.

Vegetation condition was drying to dry with low to medium densities in all the surveyed areas in Abu-Ramad and Shalatyn, and it was dry in most of the surveyed areas in Alaqi with low densities. While the condition was green with medium densities in the agricultural areas of Abu-Simbel, Toshka and few sites in Alaqi around Lake Nasser.

Light rains fell during the second decade of April on the Red Sea governorate and on the southern areas of Egypt close to the Sudanese border.

## **المقدمة**

استمرت حالة الجراد الصحراوي هادئة خلال شهر أبريل في مصر للموسم الشتوي الثالث على التوالي. و لم تشاهد أي وحدات من الجراد الصحراوي بكافة المناطق المسوحة بأبو سمبل و توشكى و العلاقى (حول بحيرة ناصر), وكذلك بمناطق أبو رماد و الشلاتين بالجنوب الشرقي للبلاد على ساحل البحر الاحمر

كانت حالة الغطاء النباتي خلال هذا الشهر خضراء على أغلب المناطق المسوحة بأبو سمبل وتوشكى و بعض المواقع بالعلاقى حول بحيرة ناصر (مناطق زراعية) وجافة على أغلب المناطق المسوحة بالعلاقى بكثافة منخفضة. اما بمحافظة البحر الاحمر فقد كانت حالة الغطاء النباتي آخذة في الجفاف الى جافه على أغلب المناطق المسوحة في ابو رماد و الشلاتين .

سقطت أمطار خفيفة على مناطق البحر الاحمر والمناطق الجنوبية للبلاد بالقرب من الحدود المصرية السودانية خلال النصف الثاني من شهر ابريل.

### **I- Areas of survey:**

#### **Aswan Governorate (Around Lake Nasser )**

The survey operations covered 1520 hectares in Abu-Simbel and Toshka, and 229 hectares in Alaqi.

#### **The Red Sea Governorate**

The survey operations covered 1900 hectares in Abu-Ramad and Shalatyn in south east Egypt.

- Total surveyed area: 3669 ha.
- **Four teams carried out the survey operations. They consisted of:**
  - 4 Locust officers.
  - 4 Locust survey and control technicians.
  - 8 Drivers.
  - 8 Assistants.
  - 8 Vehicles
  - 4 Mechanics.

### **أولاً: مواقع المسح :**

#### **محافظة أسوان (منطقة بحيرة ناصر) :**

غطت عمليات المسح 1520 هكتار بمناطق أبو سمبل و توشكى اضافة الى 229 هكتار بالعلاقى.

#### **محافظة البحر الأحمر :**

أجريت عمليات المسح بمناطق أبو رماد و الشلاتين بالجنوب الشرقي للبلاد و غطت 1900 هكتار.

- إجمالي المساحة المسوحة: 3669 هكتار.
- قامت أربعة فرق بعمليات المسح و قد تكونت من:
  - 4 مهندس مسح ومكافحة جراد.
  - 4 فنى مسح ومكافحة جراد.
  - 8 سائق.
  - 8 عمالة مساعدة.
  - 8 سيارة.
  - 4 ميكانيكى.

## II-Ecological Conditions in the surveyed areas:

### Vegetation status:

#### • Aswan Governorate (around Lake Nasser)

Vegetation condition was green with medium densities on most of the surveyed areas in Toshka, Abu-Simbel and few sites in Alaqi (Agricultural areas) and dry on most of the surveyed areas in Alaqi with low densities.

#### • The Red Sea Governorate

Vegetation was drying to dry with low to medium densities and soil was dry in all the surveyed areas in Abu-Ramad, and Shalatyn.

## III: Desert Locust Situation:

No locusts were seen in all the surveyed areas.

## IV- Forecasting:

No significant developments are likely

## V - Department Capabilities:

### Cars

- 50 Vehicles (4x4) (less than 2 tons).
- 20 Trucks (more than 2 tons).

### Pesticides

- 18297 L. chlorpyrifos 45% ULV.
- 49773 L. (Chlorozan- Pyriban- Tafapan) 48% EC.

### Sprayers

- 19 Vehicle mounted UIVA Mast sprayers.
- 16 Vehicle mounted Micronair sprayers.
- 25 Hand-held ULV sprayers.
- 2500 Motorized knapsack sprayers.
- 35 Car-mounted Tifone sprayers.
- 30 Car-mounted Puma sprayers.

### Radio

- 77 Fixed HF radio transceivers.
- 22 Mobile HF radio transceivers.
- 16 Fax machines.

### Survey sets

- 35 Survey sets.
- 20 eLocust3 sets (8 of them are activated).

## ثانياً: الظروف البيئية للمناطق الممسوحة :

### الغطاء النباتي:

#### • محافظة أسوان (حول بحيرة ناصر):

كان الغطاء النباتي أخضر على أغلب المناطق الممسوحة بتوشكى و ابوسمبل و بعض المواقع بالعلاقي بكثافة متوسطة (مناطق زراعية) وجافة على أغلب المناطق الممسوحة بالعلاقي بكثافة منخفضة.

#### • محافظة البحر الأحمر:

كانت حالة الغطاء النباتي آخذة في الجفاف الى جافة بكثافات منخفضة الى متوسطة، و كانت التربة جافة في ابورماذ والشلاتين.

## ثالثاً: حالة الجراد الصحراوي:

لم تشاهد أي وحدات من الجراد الصحراوي بكافة المناطق الممسوحة.

### رابعاً: التنبؤات

من غير المحتمل حدوث أي تطورات مهمة.

### خامساً: امكانيات الادارة:

#### السيارات

- 50 سيارة (4x4) اقل من 2 طن.
- 20 سيارة نقل اكثر من 2 طن.

#### المبيدات

- 18297 لتر كلوروبيرفوس 45% ULV.
- 49773 لتر (كلوروزان - بيريبان - تافابان) 48% EC

#### آلات الرش

- 19 جهاز رش اولفا ماست محمول علي سيارة.
- 16 جهاز رش ميكرونير محمول علي سيارة.
- 25 جهاز رش ULV محمول بالأيدي.
- 2500 جهاز رش ظهري.
- 35 جهاز رش تايفون محمول علي السيارة.
- 30 جهاز رش بوما محمول على السيارة.

#### اللاسلكي

- 77 جهاز لاسلكي ثابت.
- 22 جهاز لاسلكي متحرك.
- 16 جهاز فاكس.

#### مجموعات أدوات المسح

- 35 مجموعة.
- 20 وحدة eLocust3 (المفعل منهم 8 وحدات).

**List of Distribution:**

**Internally:**

- The Minister's office.
- Agricultural Services and Follow-up Section.
- Ministry of Agriculture Information consultant.
- Central Department head office for pest control.

**Externally:**

- FAO headquarter-Rome.
- CRC-Cairo.
- Neighboring countries.

**أماكن توزيع النشرة**

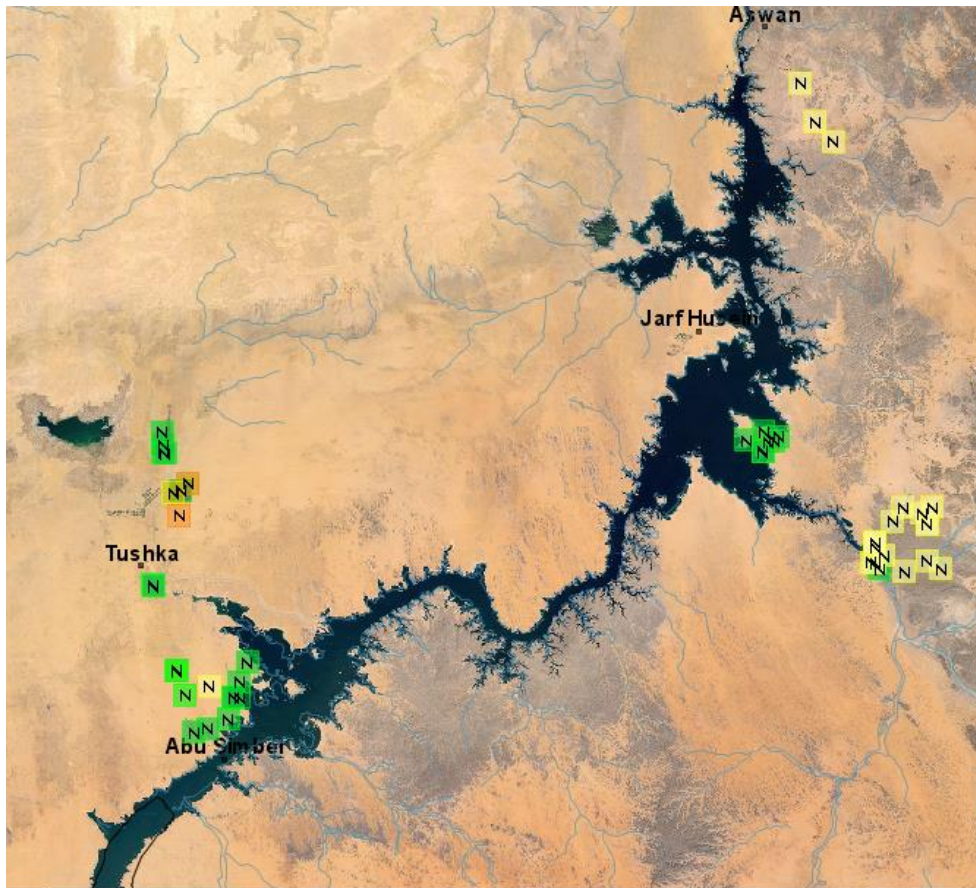
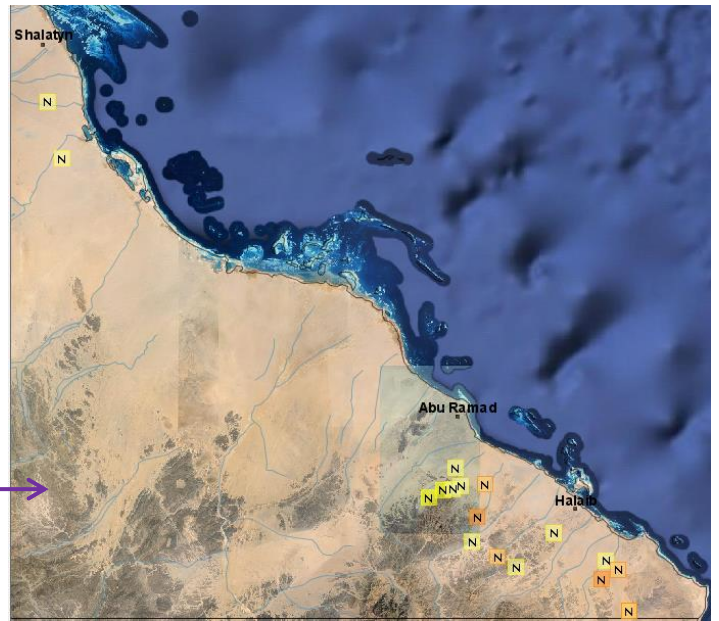
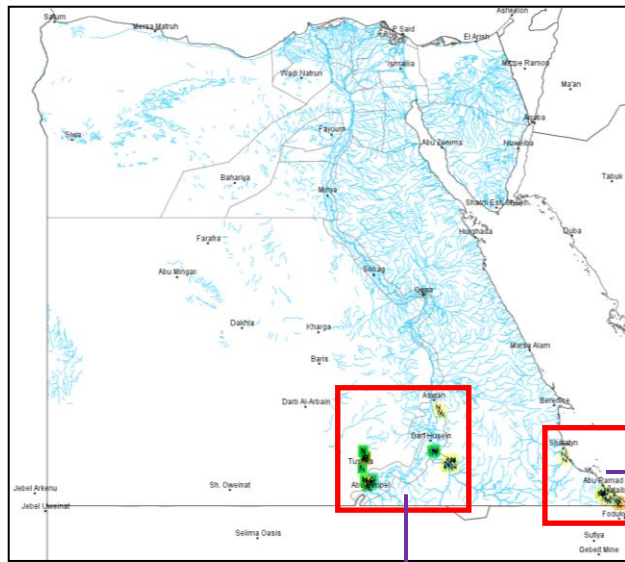
**داخلياً:**

- مكتب الوزير.
- مكتب رئيس قطاع الخدمات الزراعية والمتابعة.
- مكتب المستشار الإعلامي لوزارة الزراعة.
- مكتب رئيس الإدارة المركزية لمكافحة الآفات.

**خارجياً:**

- المكتب الرئيسي لمنظمة الأغذية و الزراعة (الفاو)- روما.
- هيئة مكافحة الجراد في المنطقة الوسطى-القاهرة.
- الدول المجاورة.

## Locust Situation in April 2016



**Behaviour of DL during April 16**

- No locusts
- N

**Vegetation condition in April 16**

- Low-density drying
- Low-density dry
- Medium-density dry
- Medium-density green
- Medium-density drying
- Low-density green
- Dense dry
- Dense drying
- Dense green

**Layers**

- Country Boundary
- Egypt Wadis
- Towns

## Dekadal Rainfall Estimates

